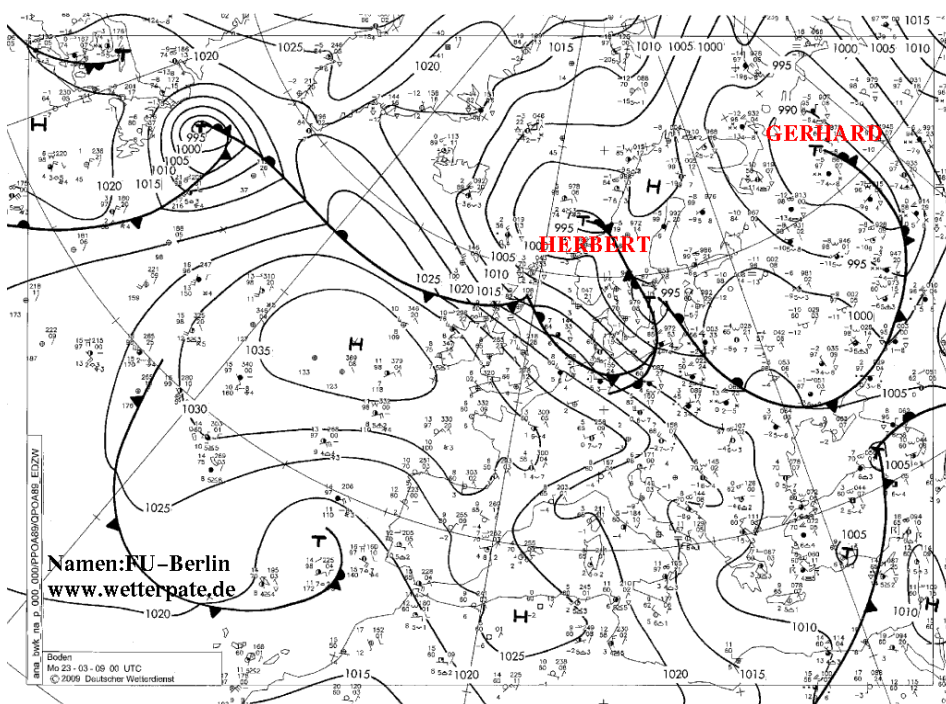


Wetterstation Burgkirchen a.d. Alz
Thomas Melan
Alzweg 6
84508 Burgkirchen a.d. Alz

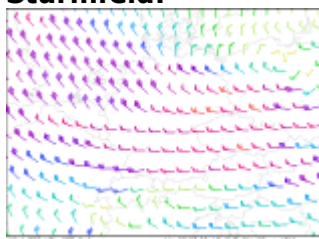
Am frühen Nachmittag erreichte das Sturmtief "Herbert" mit seinen dazugehörigen Sturmfeld den Burgkirchner Raum. Die nachfolgenden Wetterdaten beziehen sich auf den 23.03.2009. Am frühen Nachmittag frischte der Wind weiter auf, so wurde um 13:03 eine Windböe von 45,1 km/h (6 Bft) gemessen. Im weiteren Verlauf wurde der Wind stärker. Um 19:35 trat eine Windböe von 54,7 km/h (7 Bft) auf. Mit Annäherung der Kaltfront wurde der Druckgradient zwischen der Kaltfront und den Alpen immer schärfer. Um 23:08 Uhr wurde eine Sturmböe registriert mit 70,8 km/h (8 Bft) aus W-SW.

Isobarenkarte:



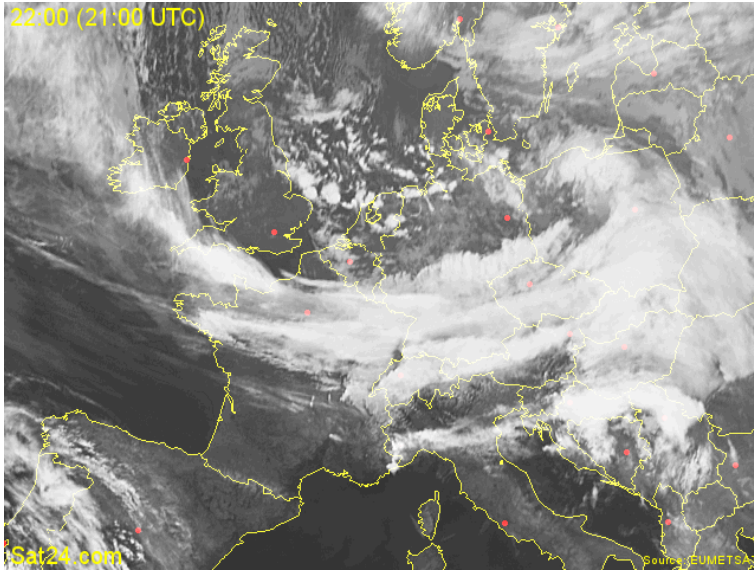
Bildquelle: www.dwd.de

Sturmfeld:



Bildquelle: www.wetteronline.de

Satellitenbild:

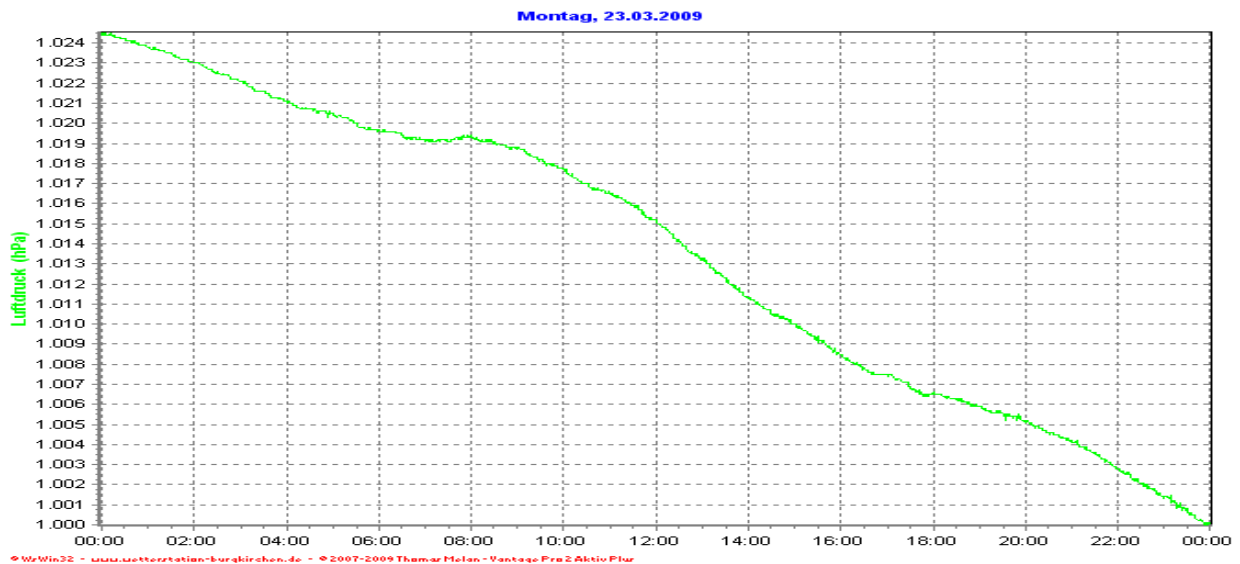


Bildquelle: www.sat24.com

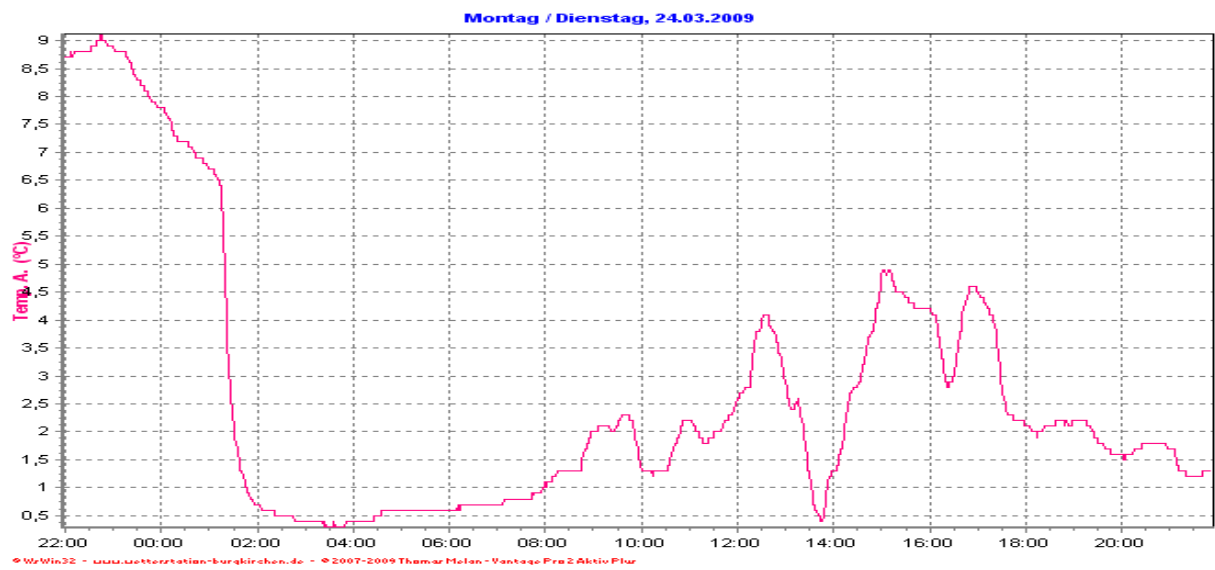
Der Luftdruck sank innerhalb von 24 Stunden um 24,5 hPa. Zeitraum 00:00 Uhr (1024,5 hPa) bis 23:59 Uhr (1000 hPa). Vor der Kaltfront wurden 8,9 °C um 20:00 Uhr in 2m Höhe gemessen. Der Kaltfrontdurchgang von Sturmtief "Herbert" war am 24.03.2009 zwischen 01:00 Uhr und 01:30 Uhr. Während des Kaltfrontdurchgangs ging der Regen schlagartig in Graupel, Schnee über. In Burgkirchen konnten 2 Wolke → Wolke Blitze gesehen werden sowie ein weiter entferntes Wetterleuchten. Bis ca. 03:00 Uhr fielen an der Wetterstation 3 cm Neuschnee.

Die Lufttemperatur sank innerhalb von 2 Stunden um 7,2 °C von (00:00 Uhr 7,9 °C) bis (02:00 Uhr 0,7 °C).

Luftdruckverlauf am 23.03.2009 der Wetterstation Burgkirchen



Lufttemperaturverlauf am 24.03.2009 +2m Höhe der Wetterstation Burgkirchen



Während des Sturms und des Kaltfrontdurchgangs wurden keine größeren Schäden unmittelbar im Umkreis der Wetterstation festgestellt. Außer ein paar verirrte "Gelbe Säcke".